

# IMMEUBLE DEPAZ

25 rue Victor HUGO  
28 rue Ernest DESPROGE  
97200 FORT DE France

SCI 25 rue Victor HUGO  
MBE 142  
Mangot Vulcain  
97288 Le Lamentin CEDEX 2

Le présent document comporte 13 pages numérotées de 1 à 13

## **Rectificatif de libellé au plans réalisés le 30 mai 2003**

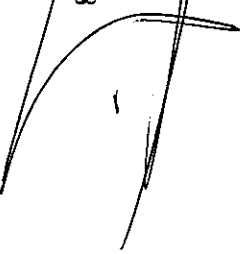
Plans réalisés d'après un métré effectué au laser sur site  
le 30 mai 2003  
par Ch. BEUNNAICHE

Fait à :  
FORT DE France, le 6 juin 2003

Pour faire valoir ce que de droit

Fait au Lamentin le 27 mars 2007

**ARTHUR LOYD** <sup>®</sup>  
**IMMOBILIER D'ENTREPRISE**  
**ZI ACAJOU CALIFORNIE**  
**97282 LE LAMENTIN**  
**TEL 05 96 42 93 42 - RCS B-438 938 318**

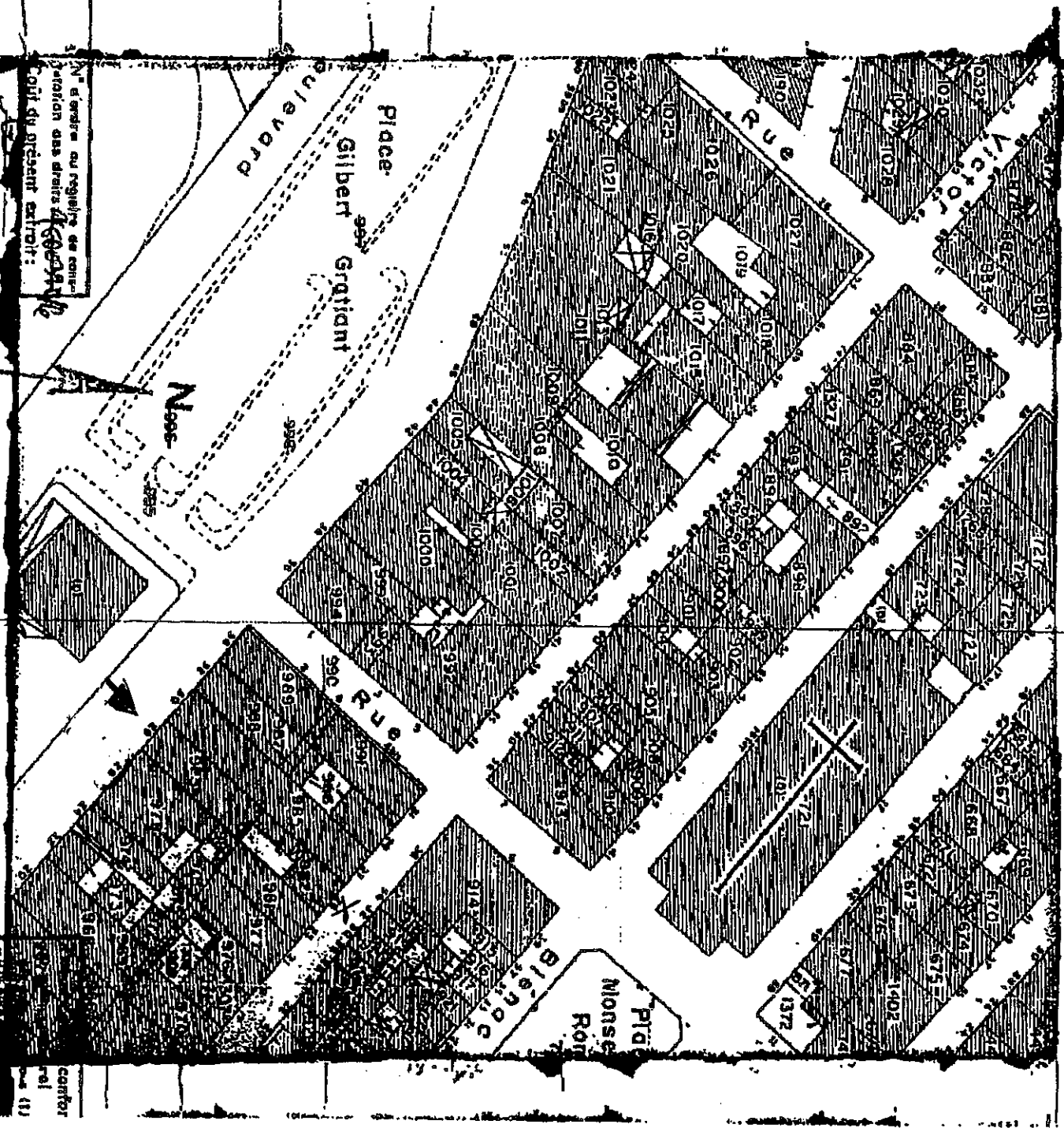


**Façade rue Ernest DESPROGE**



**Façade rue Victor HUGO**



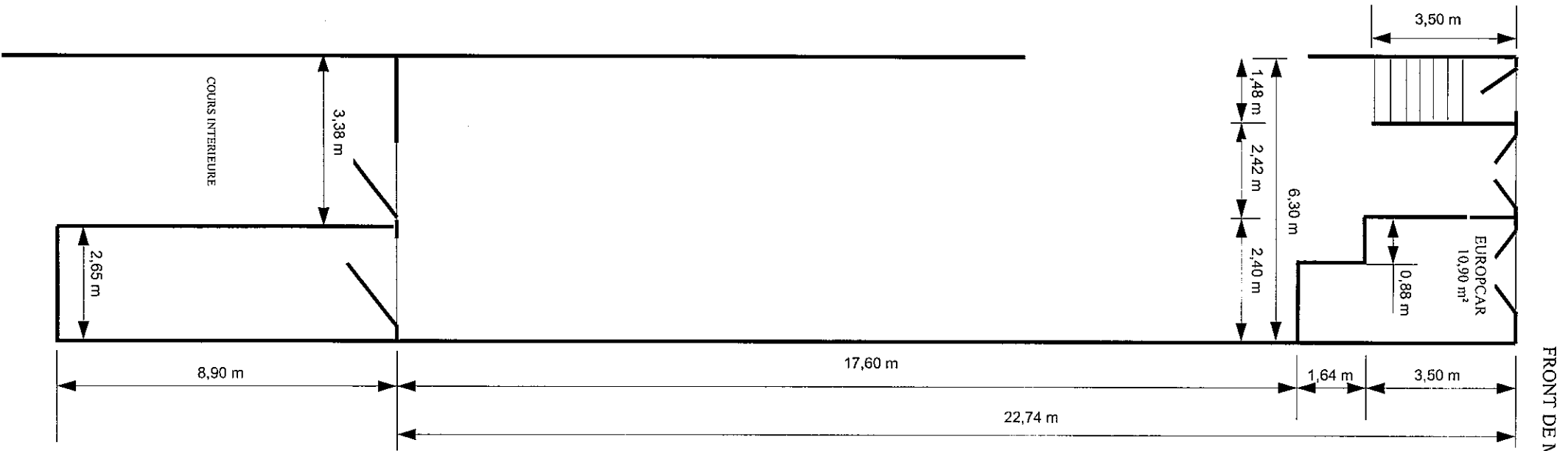


N° d'ordre au registre de conservation des droits de propriété  
 Code de l'impôt foncier

Centre de Service d'urgence :

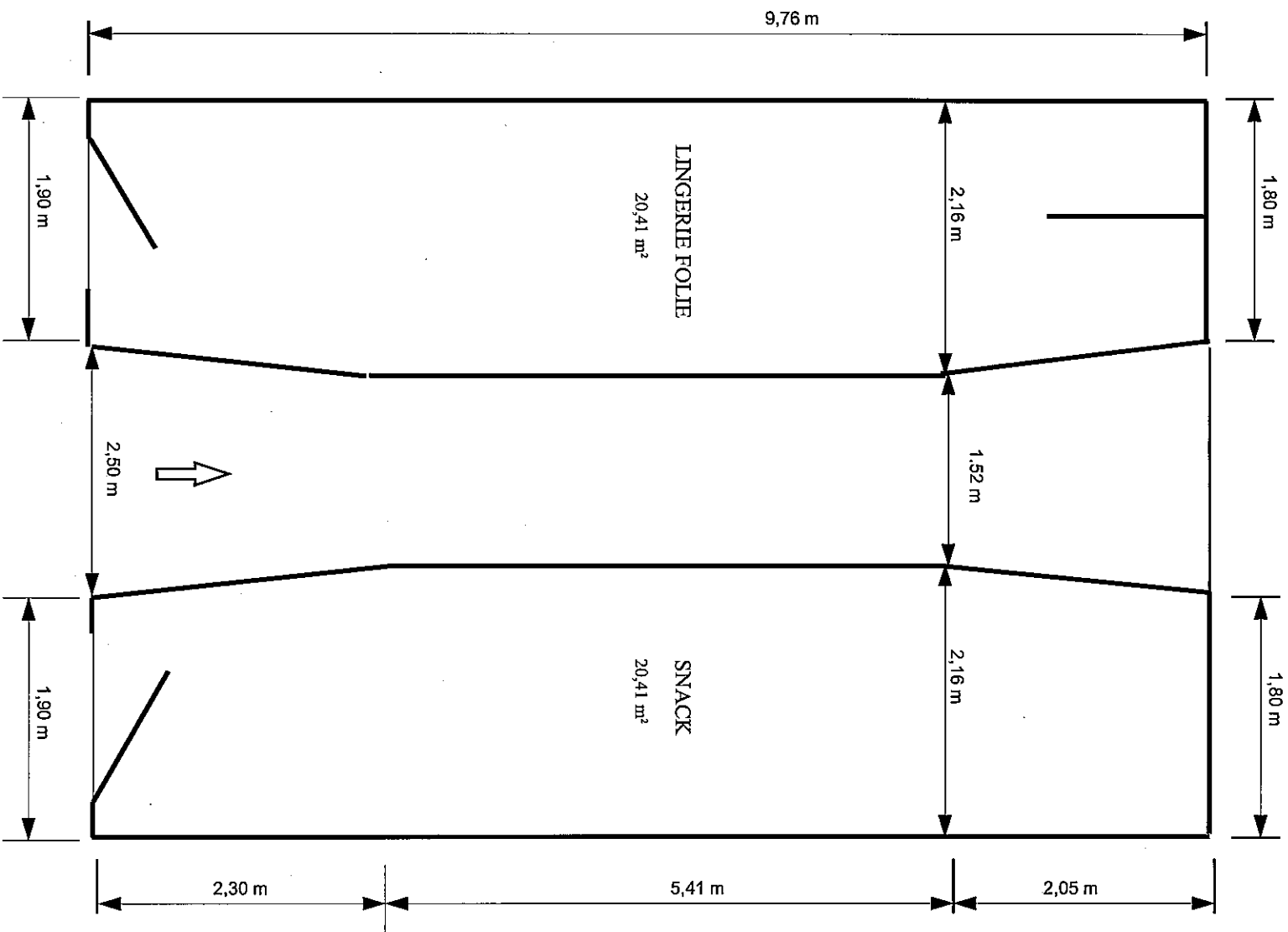
**CENTRE DES IMPOTS FONCIERS**  
 Mairie des Portes de France  
 Route de la Nasse  
 97261 FCN  
 Téléphone : 59 55 85  
 Télécopie : 59 55 85  
 (3) Réviser la mention cadastrale.

A. Schneiders  
 le 30 JAN 1985  
 Le Chef de Centre  
 P/D le Responsable  
 (1)

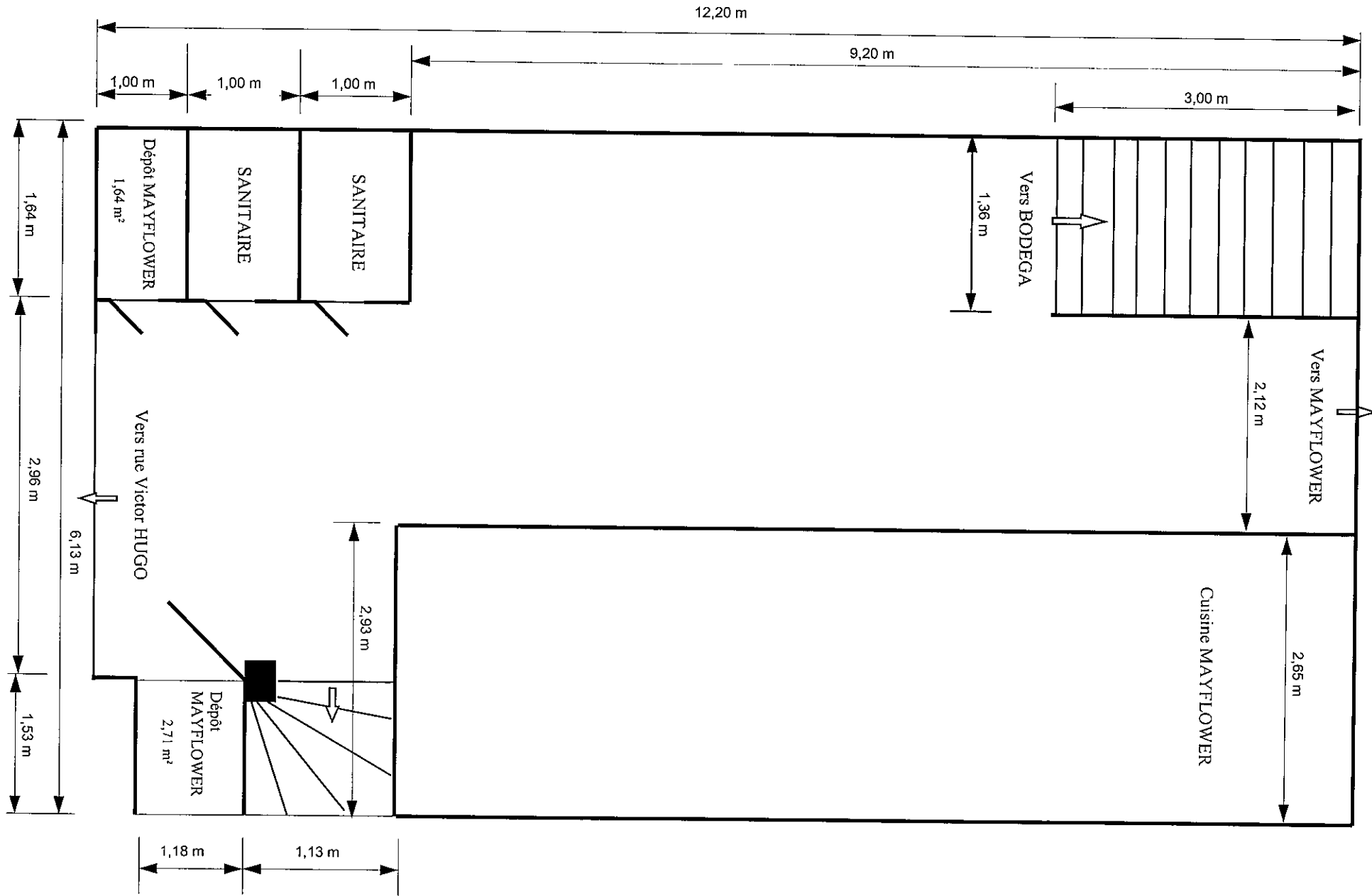


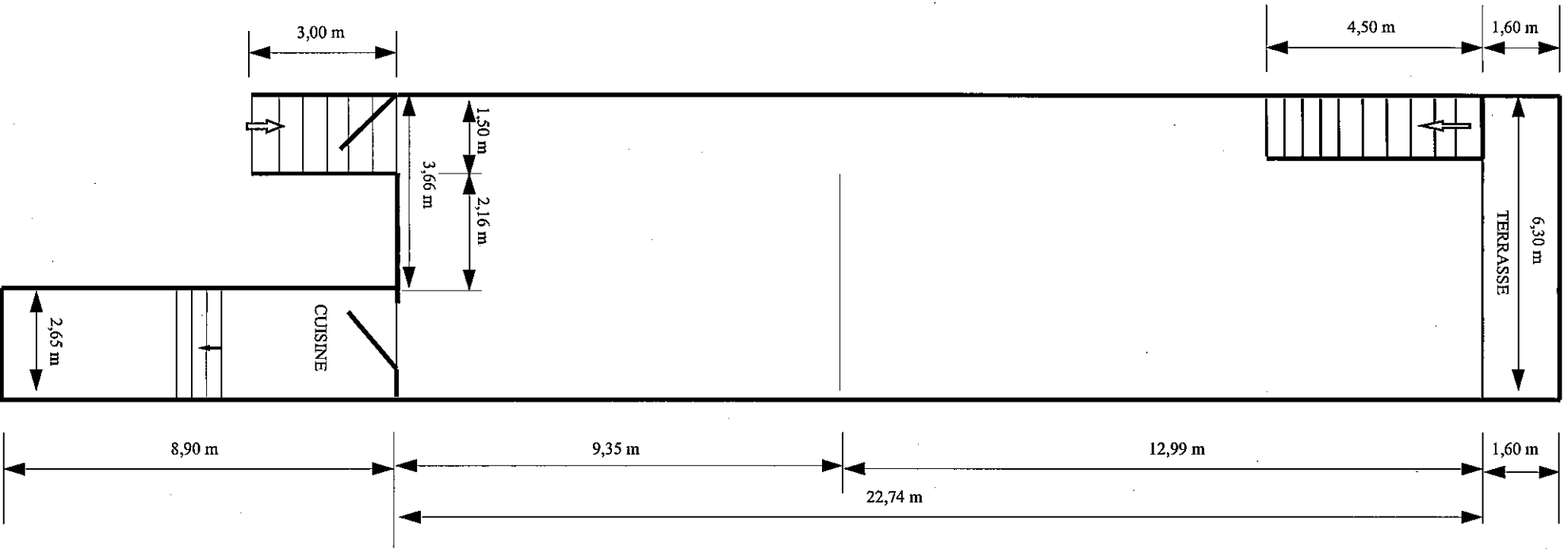
**LE MAYFLOWER**  
 Arlequin  
 160,29 m<sup>2</sup>

# LINGERIE FOLIE - SNACK



# COUR INTERIEURE : Mayflower—Arlequin

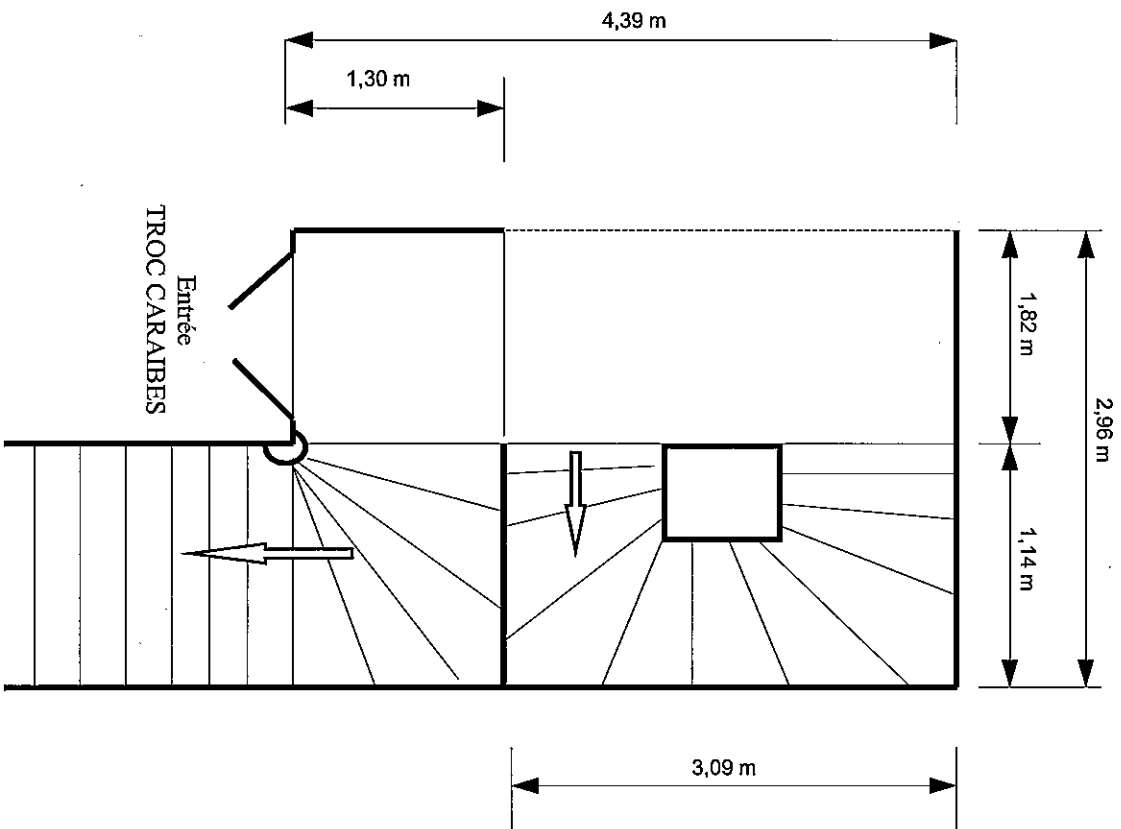




FRONT DE MER

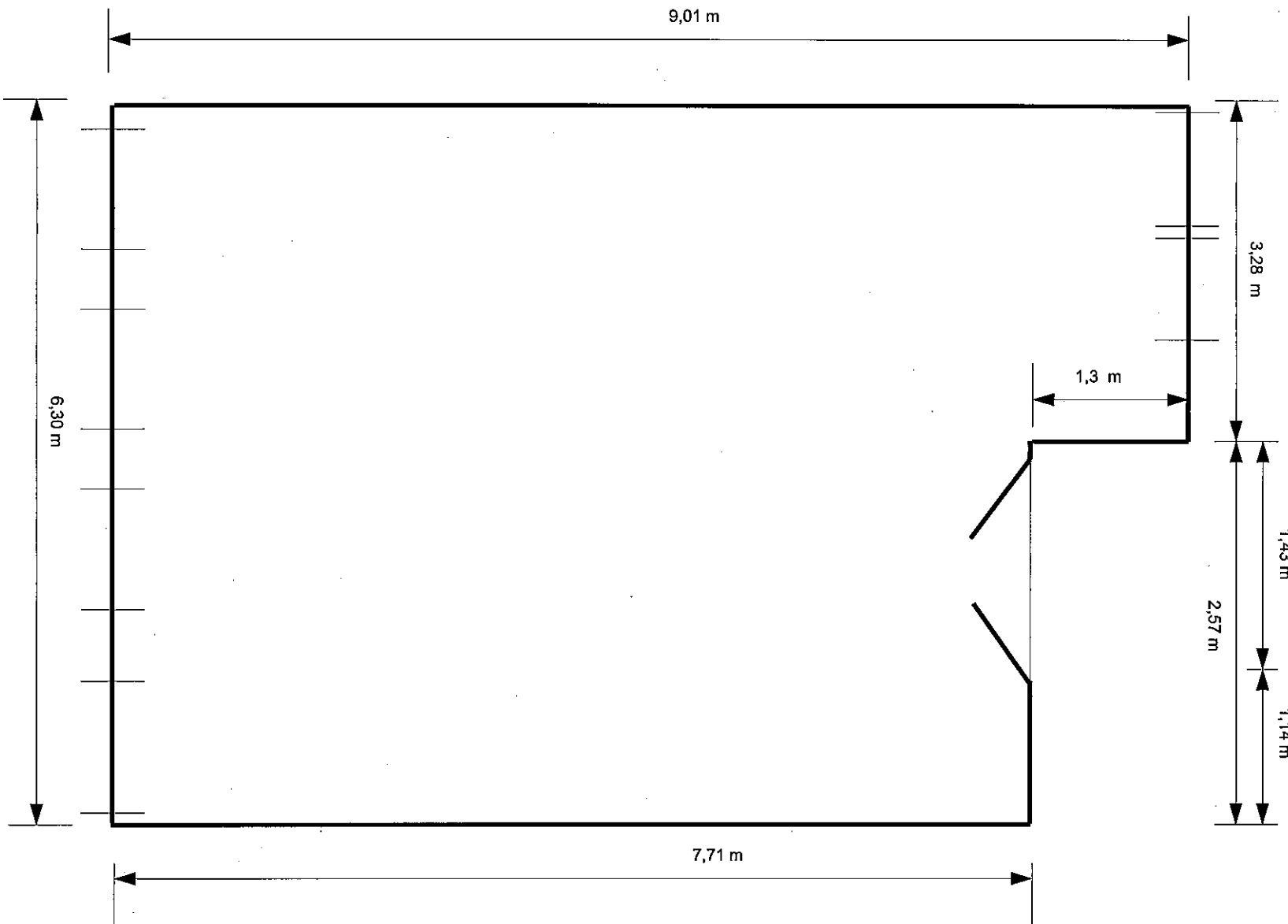
LA BODEGA  
176,98 m<sup>2</sup>

# CAGE ESCALIER 1er ETAGE

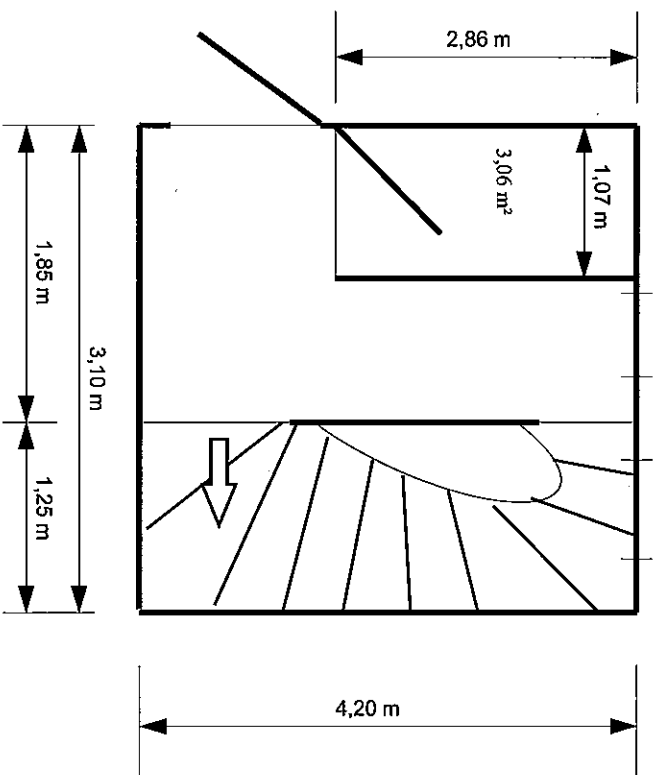


# TROC CARAIBES

52,83 m<sup>2</sup>

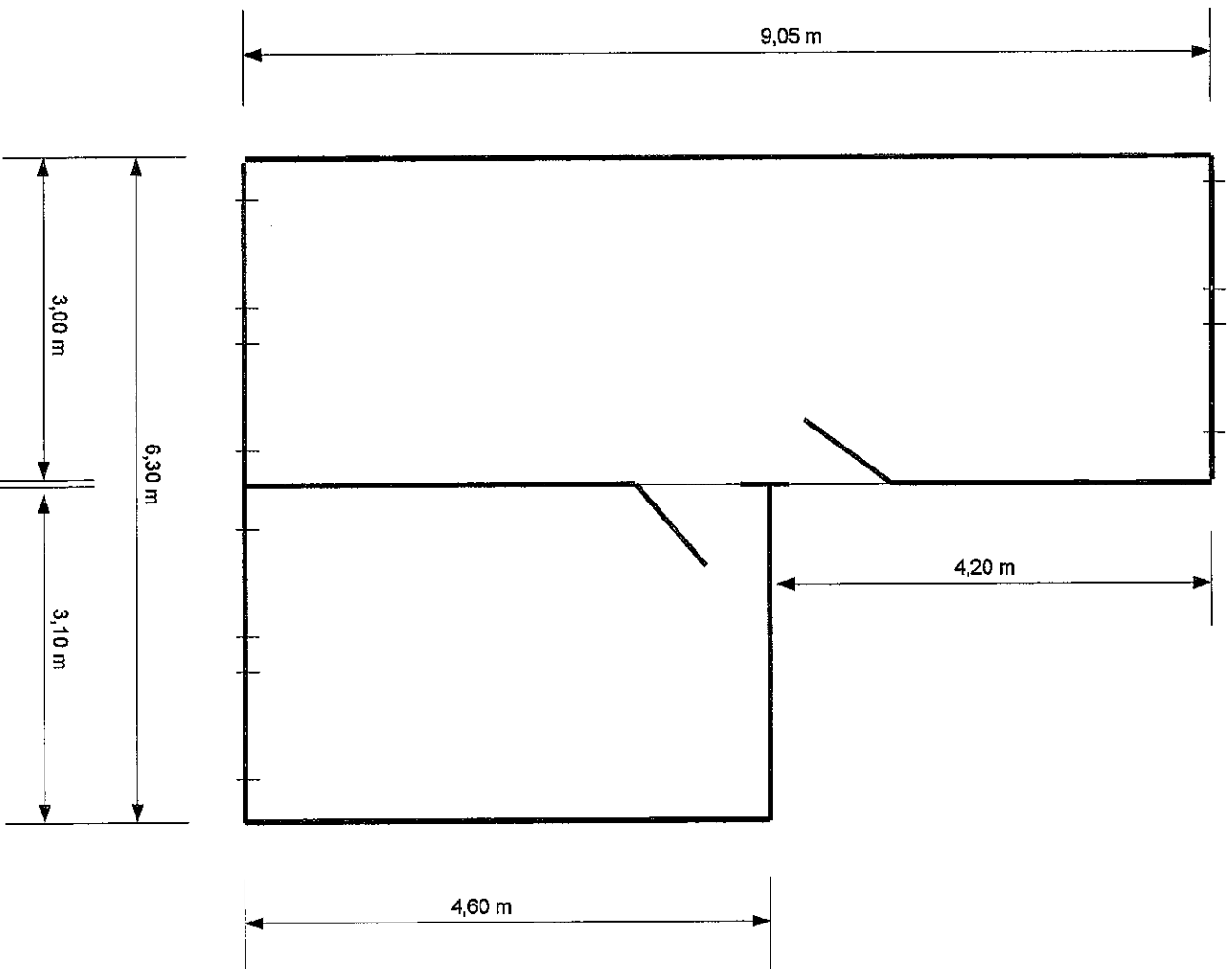


# CAGE ESCALIER 2ème ETAGE



# BUREAU 2ème ETAGE

41,41 m<sup>2</sup>



# TABLEAU DES SURFACES

## 1

### Rez de chaussée

Mayflower – Arlequin (local commercial)	160,29 m <sup>2</sup>
Cuisine + cours non couverte	81,87 m <sup>2</sup>
<b>Total : 242,16 m<sup>2</sup></b>	
Europcar	10,90 m <sup>2</sup>
Lingerie folie	20,41 m <sup>2</sup>
Snack	20,41 m <sup>2</sup>
Parties communes	0 m <sup>2</sup>

**TOTAL 293,88 m<sup>2</sup>**

### 1<sup>er</sup> étage

Bodéga	176,98 m <sup>2</sup>
Troc caraiïbes	52,83 m <sup>2</sup>
Parties communes	12,68 m <sup>2</sup>

**TOTAL 242,49 m<sup>2</sup>**

### 2<sup>ème</sup> étage

Bureau formation	41,41 m <sup>2</sup>
Parties communes	13,02 m <sup>2</sup>

**TOTAL 54,43 m<sup>2</sup>**

**TOTAL SURFACES : 590,80 m<sup>2</sup>**

# TABLEAU DES SURFACES

## 2

### Rez de chaussée

Mayflower	242,16 m <sup>2</sup>
Europcar	10,90 m <sup>2</sup>
Lingerie folie	20,41 m <sup>2</sup>
Snack	20,41 m <sup>2</sup>

### 1<sup>er</sup> étage

Bodéga	176,98 m <sup>2</sup>
Troc caraïbes	52,83 m <sup>2</sup>

### 2<sup>ème</sup> étage

Bureau formation	41,41 m <sup>2</sup>
------------------	----------------------

**TOTAL SURFACES : 565,10 m<sup>2</sup>**